

- ① Spannstift als Werkzeug
- ② Haltestifte
- ③ Spannvorrichtung
- ④ Stell-Löcher
- ⑤ Schmierlöcher
- ⑥ Anschraubplatten für Türblatt/Türrahmen

### Was ist zu beachten?

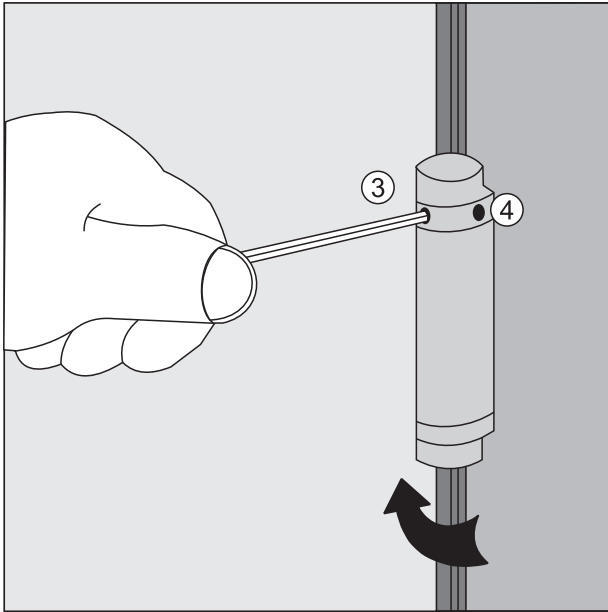


Bei der Montage und Einstellung der Pendeltürbänder immer eine Schutzbrille tragen!



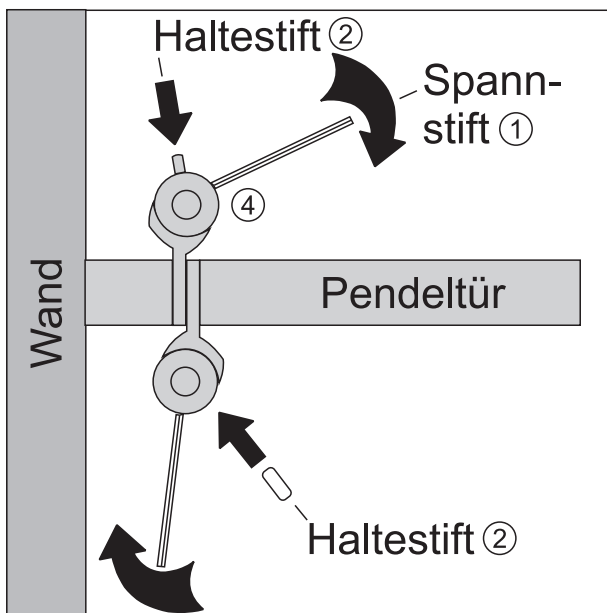
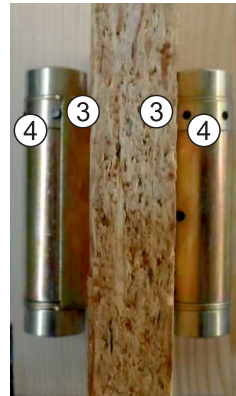
Vor dem Gebrauch bitte die Schmierlöcher ⑤ des Pendeltürbandes mit Feinmechanik-Öl (z. B. COX591100) ölen. Diesen Vorgang mindestens einmal im Jahr wiederholen.

Es müssen immer mindestens zwei Pendeltürbänder pro Türblatt eingesetzt werden, evtl. auch mehr, abhängig von Türgröße und Gewicht.

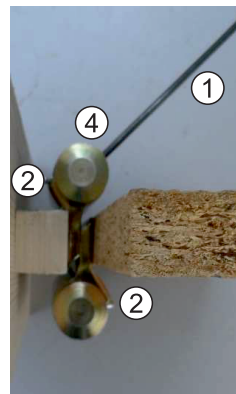


Das Pendeltürband muss exakt an Rahmen und Türblatt mit den geeigneten Befestigungsschrauben befestigt werden.

Dabei sollte die Spannvorrichtung (3) mit den Stell-Löchern (4) immer nach oben stehen.



Mit dem beiliegenden Spannstift (1) das Band von rechts nach links (im Uhrzeigersinn) spannen. Bei Erreichen der gewünschten Vorspannkraft, den Haltestift (2) in das Stell-Loch (4) einsetzen. Den Spannstift (1) anschließend entfernen.



Nun ist die Funktion des Pendeltürbandes gegeben.