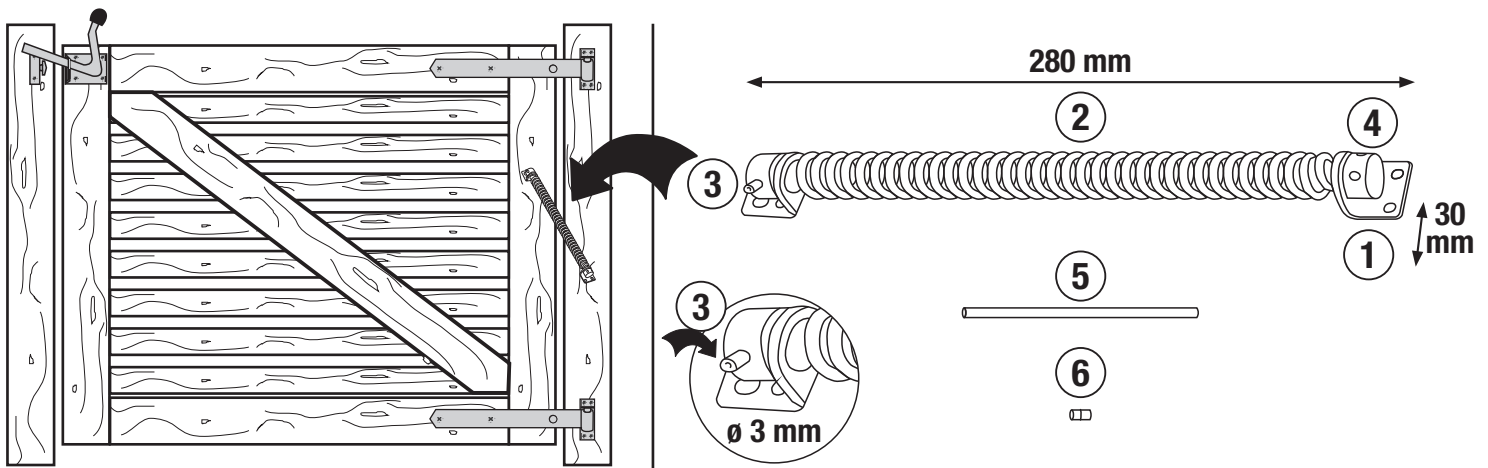


## DE Bedienungsanleitung



- |  |   |
|--|---|
| <p>1 Anschraubplatte für die Befestigung an Torflügel bzw. Torpfosten</p> <p>2 Drehbare, auf Spannung zu bringende Torfeder</p> <p>3 Bei Spannung greift der Anschlagstift in die Anschraubplatte</p> <p>4 Spannzylinder</p> | <p>5 Stange zum Spannen der Feder</p> <p>6 Der Arretierstift fixiert die vorgesehene Spannung, nachdem er in die Auskerbung des Spannzylinders gesteckt wurde</p> |
|--|---|

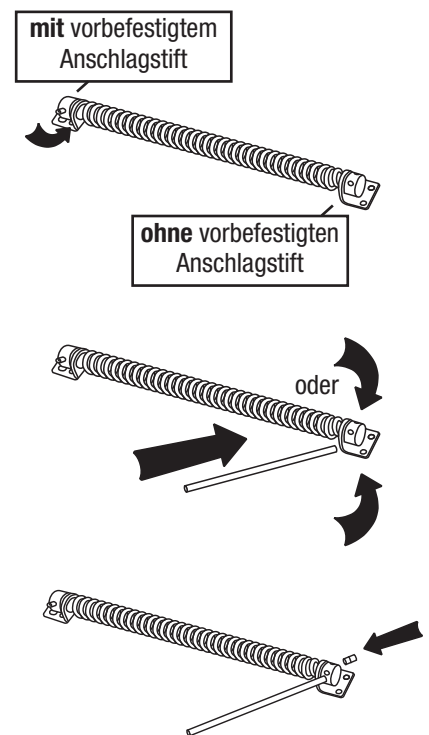
### Montageanleitung

Die Gartentorfeder wird für das selbstständige Schließen von Gartentoren verwendet. Sie wird wie folgt montiert:

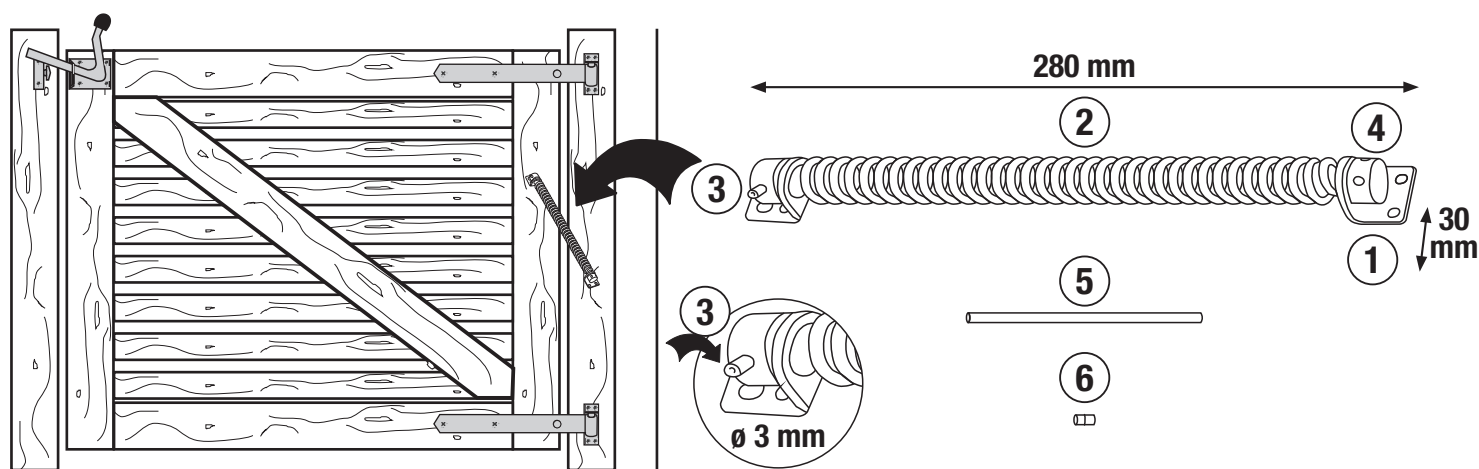
- Montieren Sie die Gartentorfeder am Torflügel und an dem Topfosten mit geeigneten Schrauben.

Achten Sie darauf, dass Sie die Gartentorfeder immer an der Seite des Tores montieren, an der die Torscharniere sichtbar sind. Außerdem ist zu beachten, dass der vorbefestigte Anschlagstift in das an der Anschraubplatte vorgesehene Loch einrastet (wenn das Tor später z. B. automatisch nach links schließen soll, muss das Loch zum Einrasten auf der Anschraubplatte links sein!).
- Nun spannen Sie die Gartentorfeder mit Hilfe des beiliegenden Werkzeuges in die Richtung, in die das Tor später selbstständig bewegt werden soll. Zum Beispiel soll das Tor nach der Montage selbstständig nach links schließen, müssen Sie die Feder linksherum spannen. Dafür stecken Sie das beigelegte Spannwerkzeug in eines der Löcher an dem Spannzylinder und drehen es in die gewünschte Spannungsrichtung. Nicht überdrehen (max. 10 Nm).
- Anschließend halten Sie die Feder mit Hilfe des beigelegten Werkzeuges auf Spannung und befestigen diese mit Hilfe des beigelegten Bolzens, indem Sie diesen in eines der Löcher vom Spannzylinder stecken. Achten Sie auch hier darauf, dass der kleine Bolzen in das vorgesehene Loch an der Anschraubplatte einrasten muss und nicht rausfällt, um die gewünschte Wirkung zu gewährleisten.

Nun ist eine einwandfreie Funktion ihrer Gartentorfeder gewährleistet.



## GB Operating Instructions



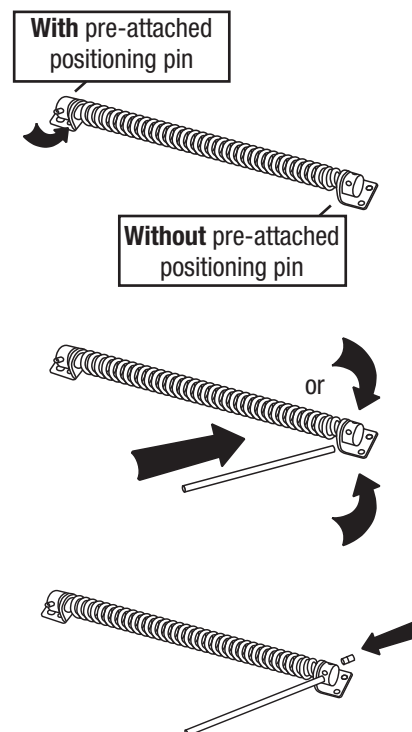
- |  |   |
|--|---|
| <p>① Screw-on board for fastening to the leaf of a lock gate or gatpost</p> <p>② Rotating gate spring, must be put under tension</p> <p>③ Under tension the positioning pin engages with the screw-on board</p> <p>④ Tensioning cylinder</p> | <p>⑤ Bar for tensioning the spring</p> <p>⑥ After it is inserted in the slot of the tensioning cylinder, the locking pin retains the designated tension</p> |
|--|---|

### Installation instructions

The garden gate spring is used to enable garden gates to close automatically. It is installed as follows:

- Fit the garden gate spring to the leaf of the lock gate and the gatepost using suitable screws.

Make sure that you always fit the garden gate spring on the side of the gate where the gate hinges are visible. In addition, please ensure that the pre-attached positioning pin locks in place in the hole provided in the screw-on board. If, for example, the gate is later to close automatically to the left, the hole in the screw-on board must be on the left side to enable it to lock in place.
- Using the tool provided, now tension the garden gate spring in the direction in which the gate is later to be moved automatically. For example, if the gate is to close automatically to the left after installation, the spring must be tensioned in an anticlockwise direction. To this end, insert the tensioning tool provided in one of the holes on the tensioning cylinder and turn it in the desired tensioning direction. Don't use too much tension (max. 10 Nm).
- Afterwards keep the spring under tension with the help of the tool provided and use the bolt provided to fasten it by inserting it in one of the holes on the tensioning cylinder. Please also make sure that the small bolt locks in place in the designated hole in the screw-on board and doesn't dropped out in order to guarantee the desired effect.



It is now guaranteed that your garden gate spring will operate properly.

