

Werkbank mit Licht

Bedienungsanleitung

meister 

- 1140 x 1400 x 610 mm
- Mit 3 Schubladen
- Rückwand und Ablage



Nr. WU9079800

Inhaltsverzeichnis

Sicherheitshinweise.....	3
Teileliste.....	4-5
Montageanleitung.....	5-11
Pflege und Wartung.....	11

Wichtig! Sorgfältig lesen und für späteres Nachschlagen aufbewahren. Lesen Sie diese Bedienungsanleitung vollständig und sorgfältig durch, bevor Sie das Produkt aufbauen oder benutzen. Bewahren Sie die Bedienungsanleitung auf. Falls Sie das Produkt weitergeben, geben Sie die Bedienungsanleitung mit. Die Nichtbeachtung dieser Bedienungsanleitung kann zu Verletzungen und zu Schäden am Produkt oder Gerät führen. Für Schäden, die aufgrund von Nichtbeachtung dieser Bedienungsanleitung entstehen, übernimmt der Hersteller keine Haftung.



Sicherheitshinweise

Achtung! Vorsicht vor Stromschlägen.

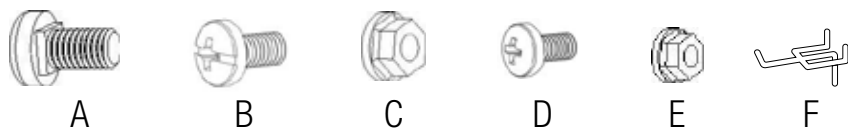
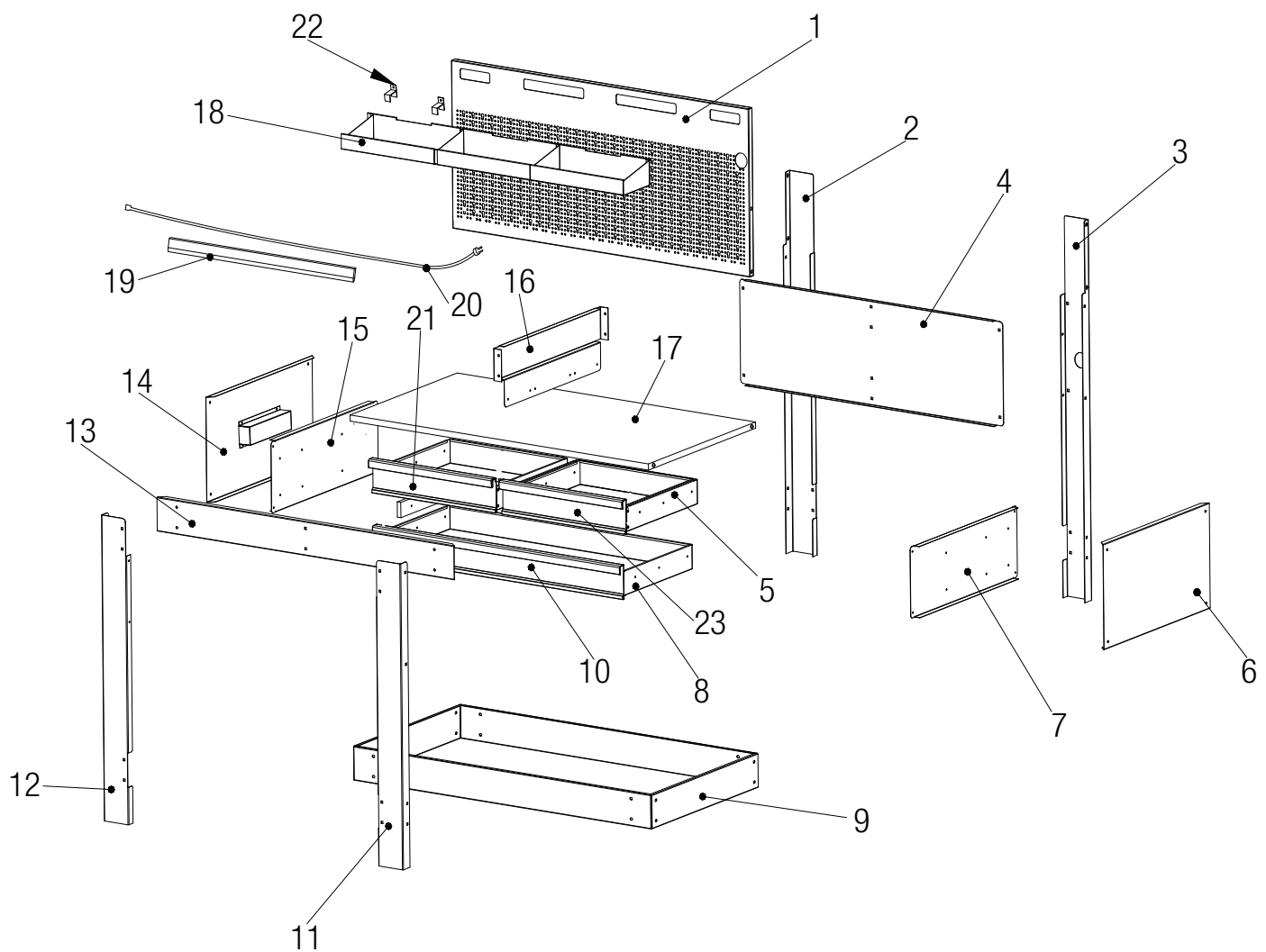
Stecken Sie das Netzkabel nie mit nassen Händen in die Steckdose und achten Sie darauf, dass die Werkbank nicht mit Wasser in Berührung kommt.

Achtung!

- Überprüfen Sie die Werkbank vor jeder Benutzung auf Beschädigungen. Halten Sie Kinder von dem Produkt fern.
- Schliessen Sie die Lampe nicht an die Steckdose dieser Werkbank an.
- Stellen Sie sich nicht auf das Produkt. Es besteht Verletzungsgefahr.
- Das Produkt darf weder nachgerüstet noch umgebaut werden. Veränderungen am Produkt schließen einen sicheren Betrieb aus und können zu Personen- und Sachschäden führen.
- Halten Sie Kinder und Personen, die geistig oder körperlich beeinträchtigt sind, von dem Produkt fern. Sie können die vom Produkt ausgehenden Gefahren nicht richtig einschätzen.
- Diese Werkbank ist ausschließlich für den privaten Gebrauch hergestellt worden und nur für den Innenbereich geeignet!
- Bitte prüfen Sie vor der Montage, ob alle aufgeführten Teile vorhanden sind. Sollten Teile beschädigt sein oder fehlen, montieren Sie die Werkbank bitte nicht. Bei einem unsachgemäßen Aufbau, kann es zu Verletzungen kommen.
- Achtung! Bei überstehenden Werkstücken besteht Kippgefahr.
- Bauen Sie die Werkbank auf einer ebenen Fläche auf und stellen Sie sicher, dass Sie ausreichend Platz für den Aufbau haben. Folgen Sie jedem Arbeitsschritt genau und halten Sie die Reihenfolge der Montageanleitung ein.
- Achten Sie beim Zusammensetzen der Teile darauf, dass Sie sich nicht schneiden oder quetschen. Verhindern Sie ein Verformen der Teile durch Gewalteinwirkung.
- Kontrollieren Sie regelmäßig alle Schrauben und ziehen Sie diese bei Bedarf nach.
- Stellen Sie sicher, dass der Haken (nicht im Lieferumfang) sicher eingehakt ist und nicht herunterfällt, wenn er an der Stecktafel angebracht ist.
- Verwenden Sie keine Haken von einer Länge über 150 mm.
- Verändern Sie das Produkt in keinsten Weise.
- Das maximale Belastungsgewicht für einen Haken beträgt 1 kg.
- Das maximale Belastungsgewicht jeder kleinen Schubladen beträgt 5 kg.
- Das maximale Belastungsgewicht der großen Schublade beträgt 10 kg.
- Das maximale Belastungsgewicht der Arbeitsplatte beträgt 150 kg.
- Das maximale Belastungsgewicht der unteren Ablage beträgt 30 kg.
- Das maximale Lastgewicht jedes versetzbaren Werkzeugkastens beträgt 1 kg.
- Das maximale Belastungsgewicht der Stecktafel beträgt 16 kg.
- LED-Lampe (TL4001C-1a-9W) : 9W, 220-240V~, 50/60Hz, Klasse II, IP20
- Öffnen Sie die Lampenabdeckung nicht, die LED Lichtquelle kann nicht ausgetauscht werden.
- Schauen Sie nicht direkt in das Licht.
- Mehrfachsteckdose (HT-GBKU03): 230V~ Max.3680W 16A 50Hz
- USB Anschlüsse: 5v D.C.2.1 A

Teilleiste

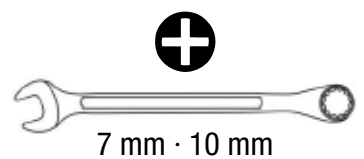
Bezeichnung	Spezifikation	Anzahl
1	Stecktafel	1
2	Bein hinten links	1
3	Bein hinten rechts	1
4	Rückwand	1
5	kleine Schublade	2
6	Blende rechts	1
7	verschiebbare Blende rechts	1
8	große Schublade	1
9	untere Ablage	1
10	Frontplatte große Schublade	1
11	Bein vorne rechts	1
12	Bein vorne links	1
13	vordere Blende	1
14	Blende links (vormontierte Steckdose)	1
15	verschiebbare Blende links	1
16	verschiebbare Blende mittig	1
17	Arbeitsplatte aus Massivholz	1
18	Werkzeugkasten	3
19	LED-Lampe	1
20	Stromkabel der LED-Lampe (L = 1200 mm)	1
21	Frontplatte kleine Schublade links	1
22	Klemme der LED-Lampe	2
23	Frontplatte kleine Schublade rechts	1
A	M6 x 12 Vierkantbolzen	36
B	M6 x 10 Kreuzschlitzbolzen	29
C	M6 Mutter	61
D	M4 x 8 Schraube	10
E	M4 Mutter	10
F	Haken	10



Montageanleitung

Vorbereitung:

Kontrollieren Sie vor der Montage der Werkbank, ob alle Teile vollständig und unbeschädigt sind. Sie benötigen zum Aufbau einen Phillips Schraubendreher und Schraubenschlüssel 7 mm, 10 mm.

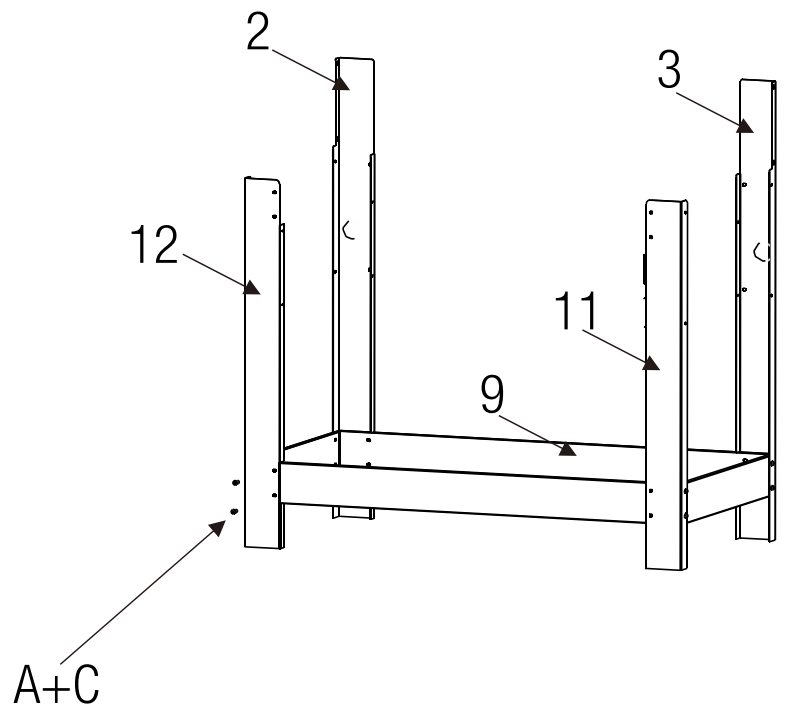


Empfehlung:

Zur Vermeidung von Beschädigungen, sollten Sie die Werkbank mit 2 Personen montieren. Achten Sie darauf, dass Sie die Schrauben nicht zu fest anziehen, da es eventuell zu Beschädigungen des Schraubenkopfes kommen kann.

Schritt 1

Verbinden Sie die untere Ablage (9) und die Beine vorne links und rechts (11 rechts / 12 links) sowie die Beine hinten links und rechts (2 links / 3 rechts) wie unten gezeigt.
Hinweis: Ziehen Sie die Schrauben noch nicht an.



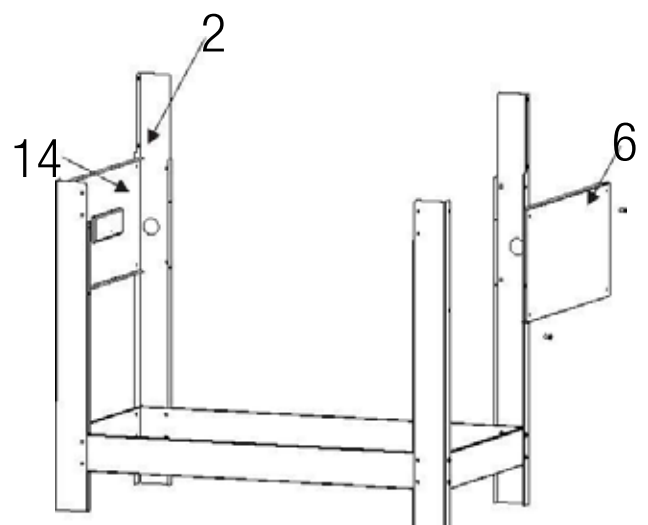
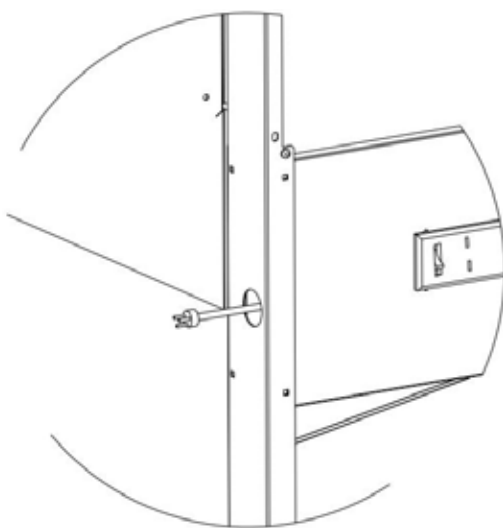
Erforderliche Schrauben: A, M6 x 12 mm, x16
C, M6 Mutter, x16

Schritt 2

Befestigen Sie die Blende links (14) und die Blende rechts (6) gleichzeitig an den Beinen, wie in der Abbildung gezeigt.

Das Stromkabel wird wie unten aufgeführt, durch das Gewindeloch des hinteren linken Beines (2) durchgeführt.

Hinweis: Die Steckdose muss an der linken Seite montiert werden. Die linke und rechte Seitenwand werden auf der Innenseite der Beine verschraubt. Ziehen Sie die Schrauben noch nicht fest.



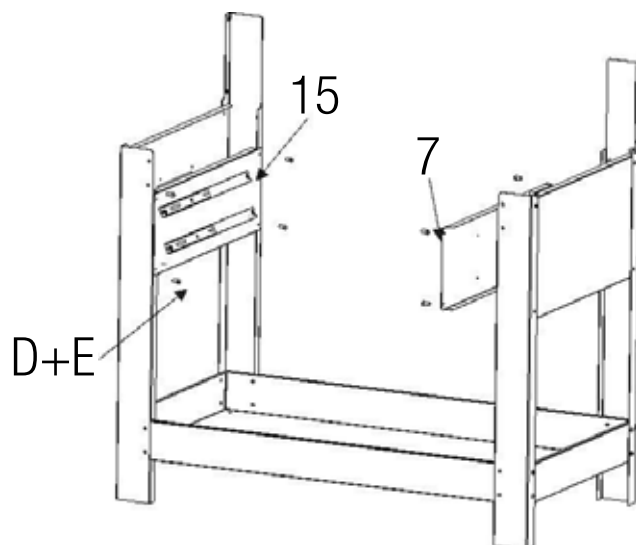
Erforderliche Schrauben: A, M6 x 12 mm, x8
C, M6 Mutter, x8

Schritt 3

Befestigen Sie die verschiebbare Blende links (15) und die verschiebbare Blende rechts (7) wie unten gezeigt an der Außenseite des Beins.

Hinweis: Bei der Installation wird die Führung zur Seite des vorderen Beins herausgezogen.

Ziehen Sie die Schrauben noch nicht an.

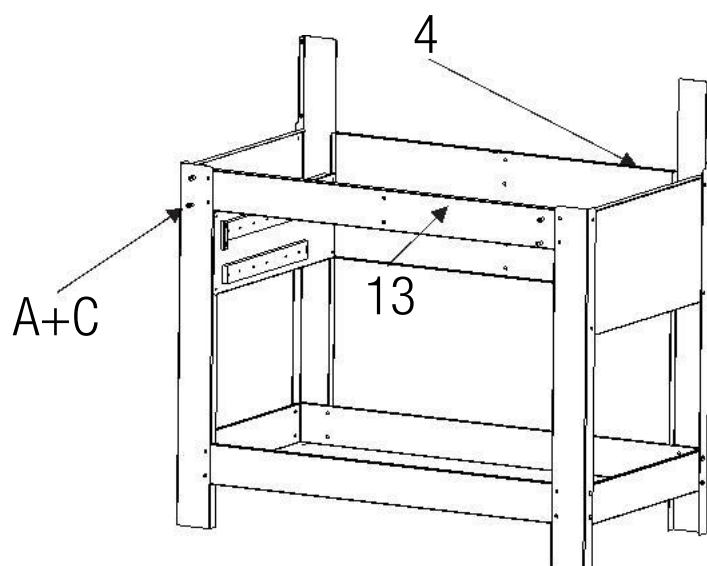


Erforderliche Schrauben: D, M4 x 8 mm, x8
E, M4 Mutter, x8

Schritt 4

Bringen Sie die vordere Blende (13) und die Rückwand (4) wie abgebildet an den Beinen an.

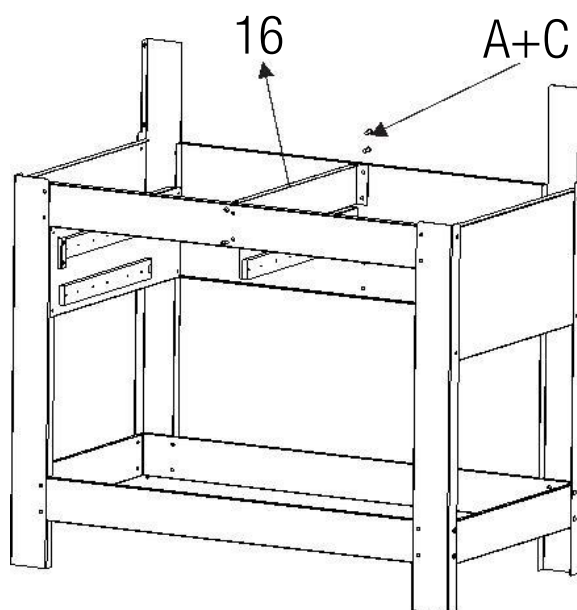
Hinweis: Ziehen Sie alle Schrauben nicht zu fest an.



Erforderliche Schrauben: A, M6 x 12 mm, x8
C, M6 Mutter, x8

Schritt 5

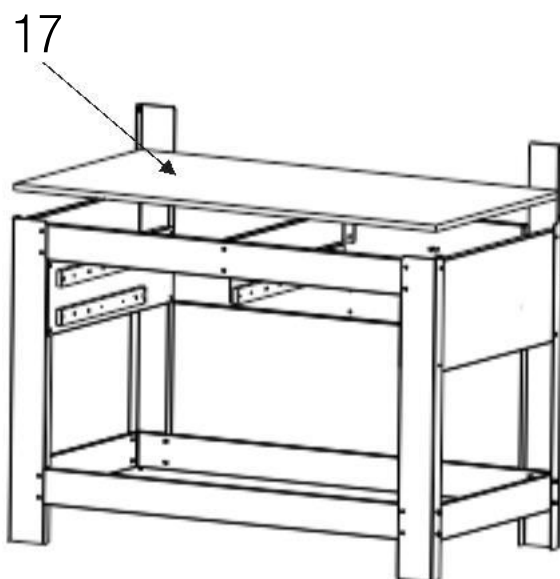
Die verschiebbare Blende mittig (16) auf der Vorder- und Rückseite befestigen.
(Die Führungsschiene wird nach vorne gezogen.)
Dann ziehen Sie alle Schrauben fest.



Erforderliche Schrauben: A, M6 x 12 mm, x4
C, M6 Mutter, x4

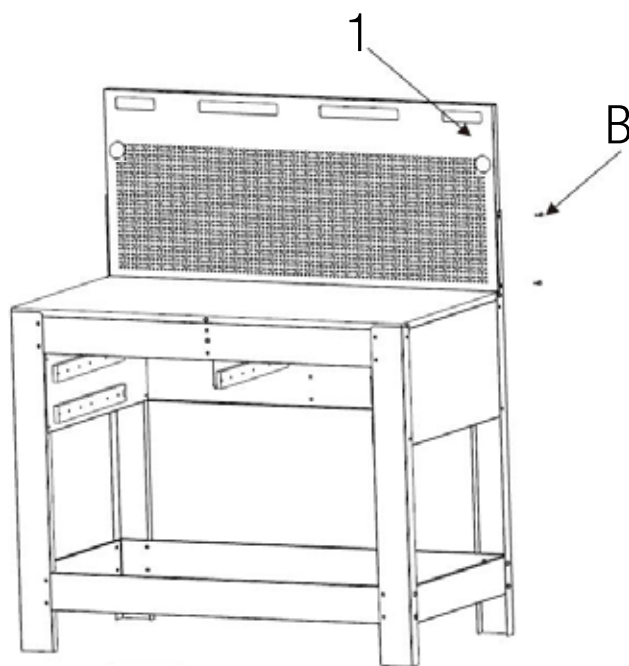
Schritt 6

Platzieren Sie die Arbeitsplatte aus Massivholz (17) wie in der Abbildung dargestellt.
Hinweis: Nach der Platzierung stellen Sie sicher, dass die Arbeitsplatte eben ist.



Schritt 7

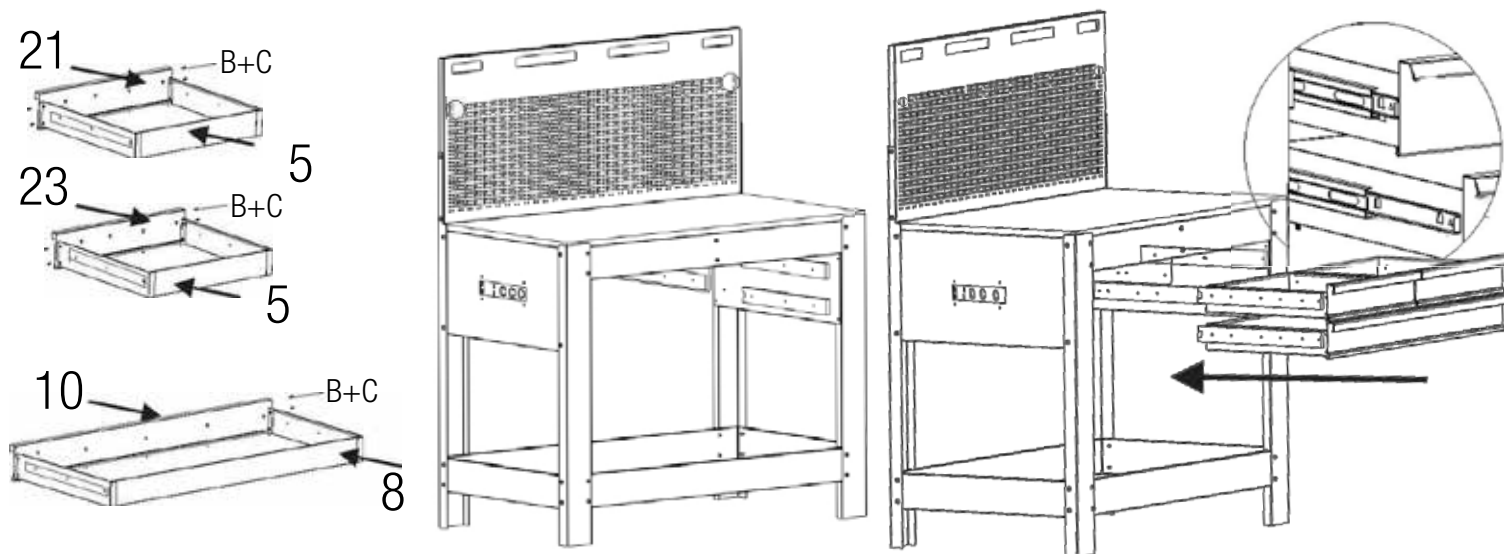
Befestigen Sie die Stecktafel (1) auf der Arbeitsplatte mit vier Schrauben (B).



Erforderliche Schrauben: B, M6 x 10 mm, x4

Schritt 8

Setzen Sie mit Schrauben (B) und Muttern (C) die kleine und große Schublade zusammen, und setzen Sie dann die kombinierte Schublade in die Werkbank ein.

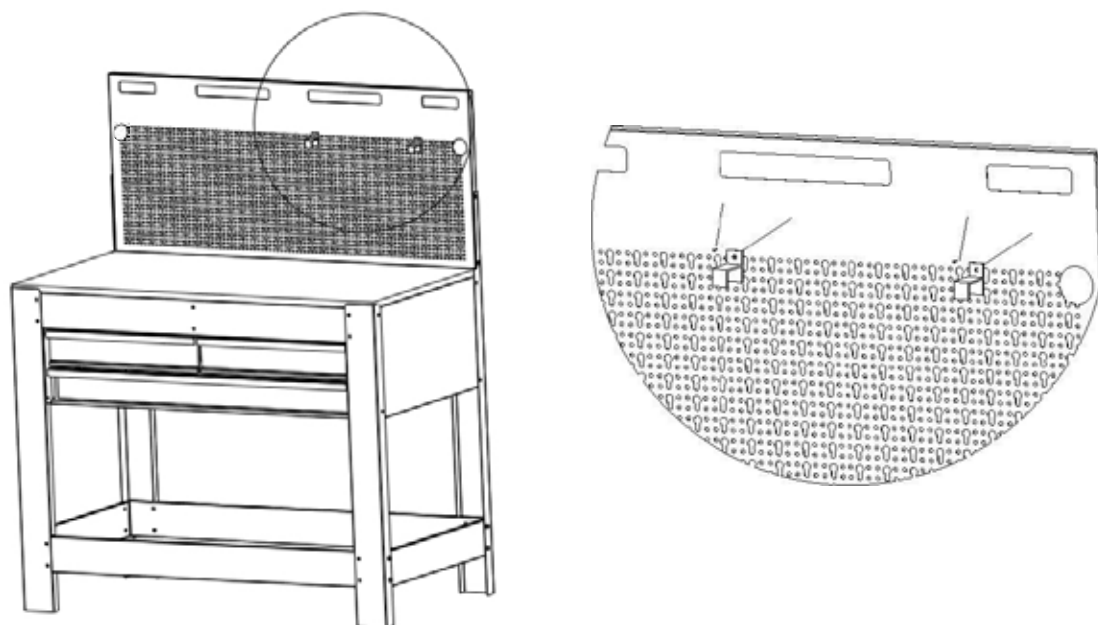


Erforderliche Schrauben: B, M6 x 10 mm, x25
C, M6 Mutter, x25

Schritt 9

Installieren Sie die Klemmen (22) mit Schrauben (D) und Muttern (E) waagerecht. Die rechte Klemme muss mindestens 200 mm vom rechten Rand der Stecktafel entfernt sein.

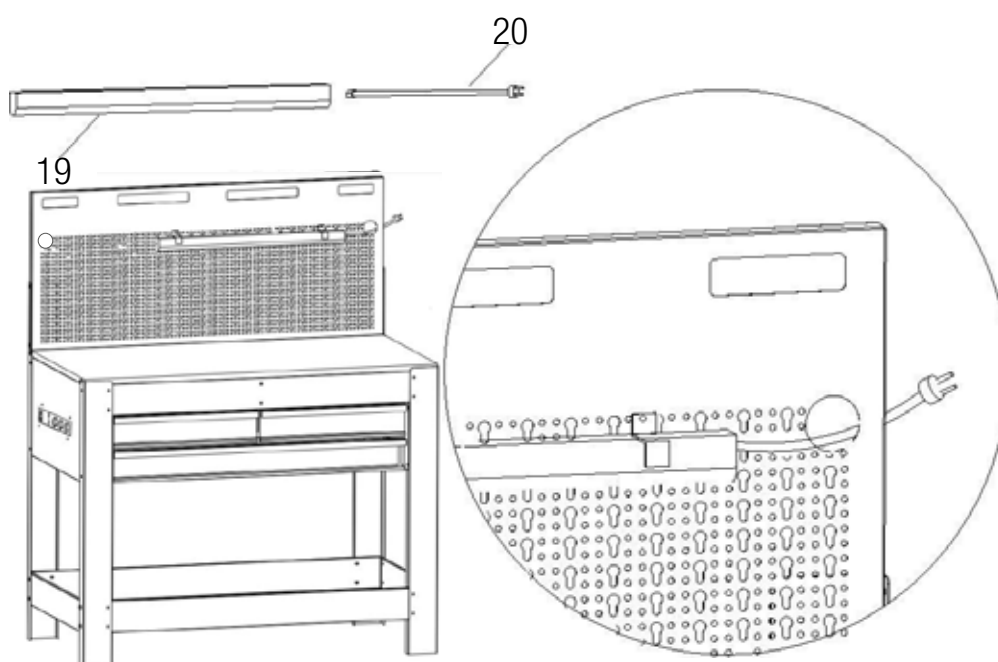
Wir empfehlen, den Achsabstand der beiden Klemmen bei ca. 350 mm zu halten, und stellen Sie nachher sicher, dass die Lampe mittig in den Klemmen sitzt.



Erforderliche Schrauben: D, M4 x 8 mm, x2
E, M4 Mutter, x2

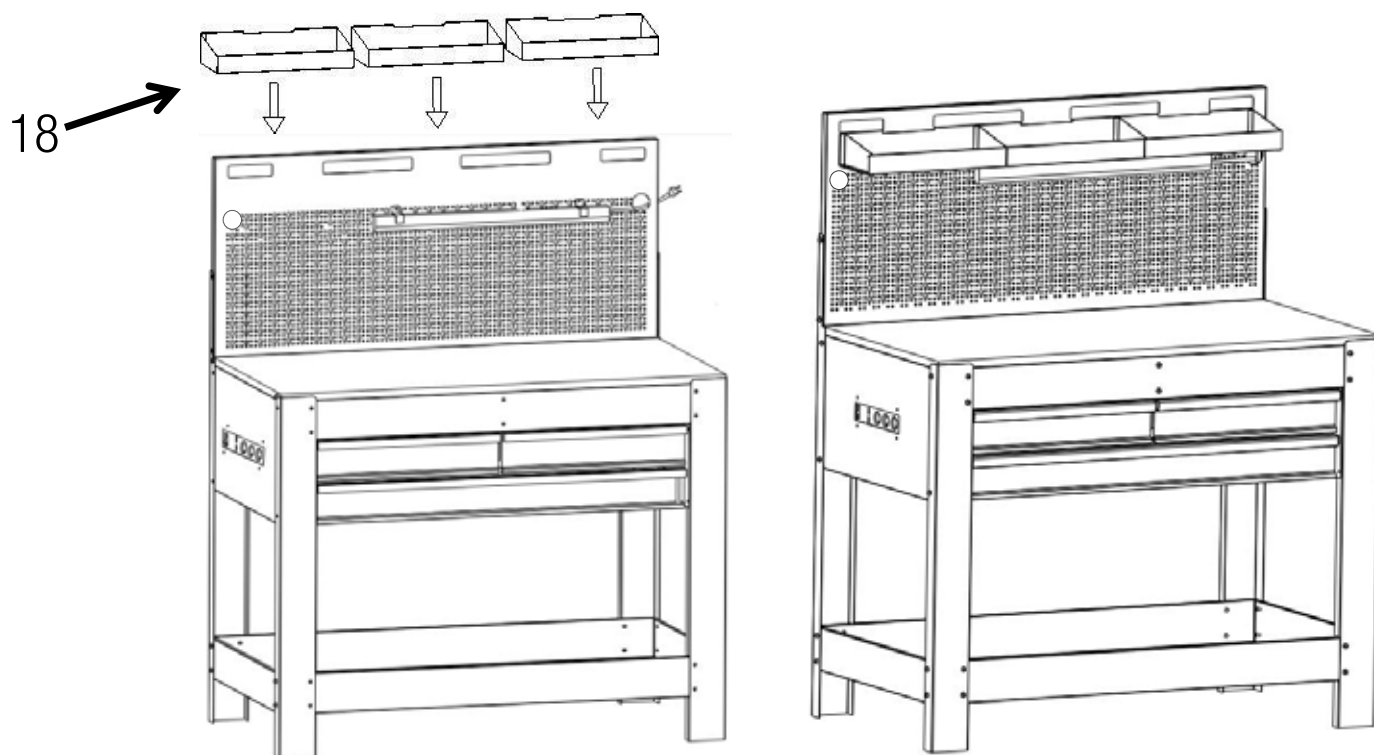
Schritt 10

Schließen Sie die LED-Lampe (19) und Kabel (20) wie in der Abbildung gezeigt an und bringen Sie die Lampe in den Klemmen (22) an. Führen Sie das Kabel aus dem Loch der Stecktafel.



Schritt 11

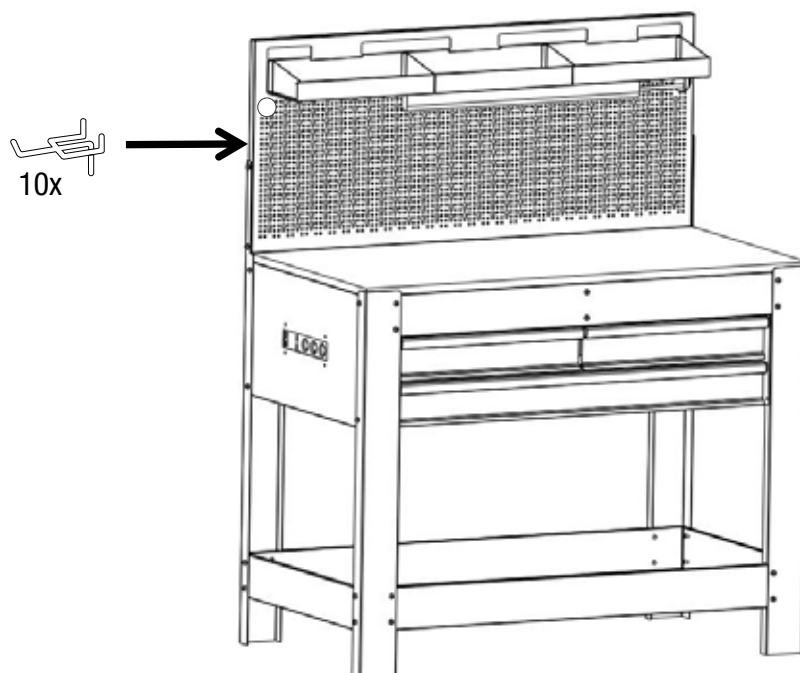
Befestigen Sie nun die oberen drei Werkzeugkästen (18) an der Stecktafel.



Schritt 12

Stecken Sie die mitgelieferten Lochplattenhaken mit den beiden nach oben zeigenden Stiften in die dafür vorgesehene Lochplatte, der einzelne Stift muss dabei dann nach unten zeigen.

Nur bei korrekt eingesetzten Lochplattenhaken können diese mit der beschriebenen maximalen Tragkraft genutzt werden.



Pflege und Wartung

Reinigen Sie die Werkbank mit einem feuchten Tuch und einem milden Reinigungsmittel.

Verwenden Sie niemals lösungsmittelhaltige, alkalische oder saure Reinigungsmittel, da dies zu Schäden führen kann.

Kontrollieren Sie regelmäßig alle Schrauben und ziehen diese bei Bedarf nach.

© Copyright
Nachdruck oder Vervielfältigung – auch auszugsweise – nur mit Genehmigung der

Conmetall Meister GmbH
Hafenstraße 26
29223 Celle • GERMANY
www.conmetallmeister.de

2021

Diese Druckschrift einschließlich aller ihrer Teile ist urheberrechtlich geschützt.

Jede Verwertung außerhalb der engen Grenzen des Urheberrechtsgesetzes ist ohne Zustimmung der Conmetall Meister GmbH unzulässig und strafbar. Das gilt insbesondere für Vervielfältigungen, Übersetzungen, Mikroverfilmungen und die Einspeisung und Verarbeitung in elektronischen Systemen.