

Montageanleitung

Zapfhahnzähler „ECO“

TWO in ONE / 0,1 - 90 °C

1. Wichtige Hinweise

Der Wasserzähler darf ausschließlich durch ausgebildetes und eingewiesenes Fachpersonal montiert oder getauscht werden.

Grundlegende Arbeitsschritte sprechen wir daher nicht an.

2. Lieferung / Transport / Lagerung

Der Wasserzähler darf keinen starken Stößen oder Vibrationen ausgesetzt werden. Bitte beachten Sie bei der Lagerung eine max. Temperatur von +50 °C und auf eine trockene und frostfreie Umgebung.

3. Klasse der Strömungsprofilempfindlichkeit nach DIN EN 14154-1 Wasserzähler Teil 1

U0/D0 >> d.h.: der Einbau von Ein- und Auslaufstrecken ist nicht erforderlich

4. Montage

Zapfstelle schließen. Achten Sie auf einen einwandfreien Zustand des Dichtmaterials als auch der Dichtflächen.

Doppelmutter mit der beweglichen Seite an den Wasserhahn montieren. Wasserzähler an die fixe Seite montieren.

Hierzu unten aufgeführte Zeichnung bezüglich der Dichtungen beachten.

Achten Sie beim Wasserzähler auf Fließrichtung und Einbaulage. Sie können diesen sowohl vertikal als auch horizontal, jedoch nicht mit dem Zählwerk nach unten, verbauen. Das Zifferblatt sollte gut lesbar sein. Während des Messvorgangs sollte der Zähler mit Wasser gefüllt sein, um Luftblasen zu vermeiden. Zapfstelle langsam öffnen, um Druckschläge zu vermeiden, welche das Zählwerk beschädigen könnten. Nach Inbetriebnahme, Einbaustelle auf Dichtheit prüfen. Schlussendlich den Wasserzähler mit beiliegender Plombe gegen unbefugten Ausbau oder Manipulation sichern.

Wichtig:

Die Plombierung am Zähler darf nicht verletzt werden! Eine solche verletzte Plombierung hat den sofortigen Verlust von Gewährleistungsansprüchen und der Konformität und Eichung zur Folge.

ACHTUNG:

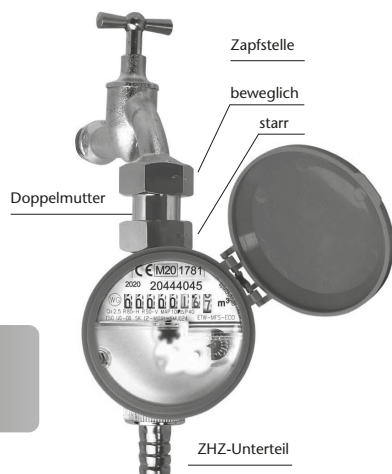
Es ist unbedingt auf spannungsfreien Einbau zu achten! Gewährleistung nur bei nachgewiesener Beachtung dieser Vorschriften.

5. Demontage / Entsorgung

Der Wasserzähler ist entsprechend den gültigen, örtlichen Umweltvorschriften zu entsorgen.

Info:

Kalt- und Warmwasserzähler 6 Jahre konformitätsbewertet



Montagefolge bei 80 mm-Zähler

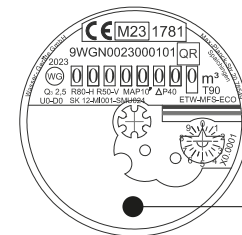
2 mm-Dichtung
Doppelmutter
3 mm Dichtung
Zähler

Montagefolge bei 110 mm-Zähler

2 mm-Dichtung
Doppelmutter
2 mm Dichtung
Zähler

6. Kennzeichnung der Wasserzähler

Die Ausführung „TWO in ONE“ ist sowohl für die Kaltwasserleitung als auch für die Warmwasserleitung einsetzbar. Zur entsprechenden Kennzeichnung bitte den Zähler mit beigelegtem Aufkleber, nach Einbau, auf der Kunststoffblende versehen.



roter Punkt = Warmwasser

blauer Punkt = Kaltwasser

Stand 01/2024

Technische Änderungen vorbehalten.