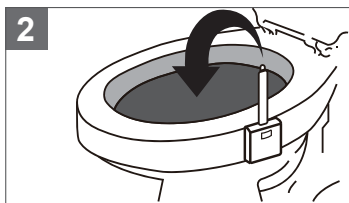


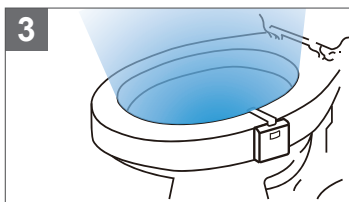
1. Passend für die Toilette:
Stellen Sie die richtige Position der flexiblen Halterung passend zu Ihrer Toilette ein.

1. Fit to toilet
Adjust length of arm right size



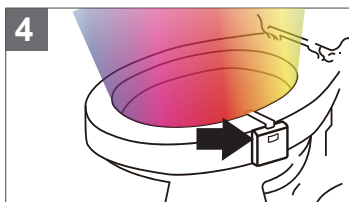
2. Installation:
Setzen Sie die Batterien* in das dafür vorgesehene Fach ein. Anschließend hängen Sie die Halterung mit der Lampe zeigend in die Toilette ein.

2. Install Lightbowl
Insert batteries, right size arm to hang lightbowl on the rim of the toilet.*



3. Funktion
Die WC-Beleuchtung erleuchtet nach Erfassung einer Bewegung in einem abgedunkelten Raum für ca. 2 Minuten. Es existiert kein Ein- und Ausschalter.

3. Turn out the lights
Lightbowl only works in the dark, when it detects movement it will turn on and stay on for 2 minutes after last movement



4. Farbauswahl:
Eine Farbwahl zwischen 8 verschiedenen Farben steht zur Auswahl. Jede Farbe leuchtet für ca. 15 Sekunden im Zufallsprinzip auf. Bei Auswahl einer bestimmten Farbe, bitte den Knopf beim Erscheinen der Farbe kurz gedrückt halten.

4. Set a colour or let them rotate
Set the button to the OUT position to cycle the colors. Press the Button IN to set a single color when desired color is visible.

Hinweis: Das WC-Licht funktioniert am besten, wenn der Sensor zur Tür zeigt.

Note: Your lightbowl will work best if the sensor is facing the door.

* 3x AAA Batterien (nicht im Lieferumfang enthalten!)

* 3x AAA batteries (is not extent of delivery!)

Reinigung: Leichte Reinigung durch Benutzung eines feuchten Tuches. Das WC-Licht bitte nicht in Wasser tauchen oder unter laufendes Wasser halten.

How to clean : Wipe off with wet wipe, damp cloth or cleaner. Do not immerse in water or place directly under running water.